

Notat – nr. 4/2019

Else Ragni Yttredal, Sahar Babri og Maria Diez

Antall besøkende og kjøretøy i Geirangerområdet 2018



Forfatter	Else Ragni Yttredal, Sahar Babri og Maria Diez
Ansvarleg utgjevar	Høgskulen i Volda
ISSN	1891-5973
Sats	Forfattar
Distribusjon	http://www.hivolda.no/

© Forfattar/Høgskulen i Volda

Føresegnene i åndsverklova gjeld for materialet i denne publikasjonen. Materialet er publisert for at du skal kunne lese det på skjermen eller framstille eksemplar til privat bruk. Utan særskild avtale med forfattar/Høgskulen i Volda er all anna eksemplarframstilling og tilgjengeleggjering berre tillate så langt det har heimel i lov eller avtale med Kopinor, interesseorgan for rettshavarar til åndsverk.

Om notatserien

Ulike slag publikasjonar av mindre omfang, t.d. forprosjektnotat, papers, artikkelutkast o.a. Eit hovudføremål med serien er å stimulere til publisering og fagleg debatt i miljøet. Kvar forfattar er ansvarleg for sitt arbeid, og dekan skal vere orientert om utgjevinga på førehand. Manuset må vere gjennomarbeidd med omsyn til språk og struktur.

Antall besøkende og kjøretøy i Geirangerområdet 2018

Else Ragni Yttredal, Høgskulen i Volda

Sahar Babri, Sintef

María Díez, Sintef

SUSTRANS
SUSTAINABLE TRANSPORTATION IN RURAL TOURISM PRESSURE AREAS

INNHALDSFORTEGNELSE

Innledning.....	5
1. Antall besøkende til Geirangerområdet 2018.....	6
Alle besøkende til Geirangerområdet sjø og land.....	6
Besøkende på land	7
Høyt estimat	8
Lavt estimat	9
Kilder, antakelser og usikkerheter – antall personer	11
Cruisebesøkende	11
Besøkende fra vest ferje Hellesylt - Geiranger.....	11
Besøkende fra nord, ferje Linge-Eidsdal.....	11
Trafikktellinger Langvatnet.....	12
Reisende med Hurtigruten	12
Anløp med fritidsbåter	12
2. Antall kjøretøy i Geirangerområdet 2018	13
Kilder, antakelser og usikkerheter – antall kjøretøy	16
Ferje Hellesylt - Geiranger	16
Ferje Linge - Eidsdal.....	16
Trafikktellinger Langvatnet	16

INNLEDNING

Dette lille notatet er en delleveranse inn i forskningsprosjektet SUSTRANS «Sustainable transportation in rural tourism pressure areas». Prosjektet har som mål å utvikle metoder for å vurdere transportsystemer i rurale turistområder med store sesongvariasjoner - i et bærekraftperspektiv. Geirangerområdet blir brukt som case. Prosjektet er finansiert av Norges Forskningsråd og er et samarbeid mellom Sintef, NTNU, Høgskulen i Volda og Universitetet i Bonn.

Målsetningen med notatet er både å få forholdsvis sikre totaltall for antall besøkende og antall kjøretøy i Geirangerområdet, og å kunne gjøre slike anslag basert på lett tilgjengelige kilder. Det siste for at det skal være enkelt å oppdatere overslagene.

Geirangerområdet er i denne sammenheng definert som sentrum av Geiranger og de viktigste attraksjonene som ligger rundt. Kartet under viser gjeldende område.



Figur 1: Kart over Geirangerområdet slik det er definert i notatet.

1. ANTALL BESØKENDE TIL GEIRANGEROMRÅDET 2018

Else Ragni Yttredal

Besøkende til Geirangerområdet kommer både landeveien og sjøveien. Noen av de besøkende som kommer sjøveien går ikke på land, og er dermed heller ikke en del av trafikksystemet eller besøksbildet på land. I diskusjoner knyttet til bærekraftig utvikling i Geirangerområdet vil det være interessant å vite både totaltall for besøk (både sjø og land) og bare antall besøkende som er på land. Det siste er spesielt interessant i vurderinger av forhold knyttet til trengsel og trafikkutfordringer i sentrum og i veisystemet. Vi har derfor laget tre totaltall for antall besøkende til Geirangerområdet 2018:

1. **Alle besøkende til området, både reisende som kommer sjøveien og landeveien.**
2. **Besøkende som er på land i området – høyt estimat.** Vi regner i dette totaltallet med at alle cruisepassasjerer er på land i Geiranger.
3. **Besøkende som er på land i området – lavt estimat.** Vi estimerer i dette totaltallet at 70 prosent av cruisepassasjerene er på land i Geiranger.

Vi skal se nærmere på alle disse målene under.

Tallene for antall besøkende til Geirangerområdet er basert på tall fra de tre innfartsveiene fra nord, vest og sør, antall passasjerer om bord på cruisebåter og antall passasjerer som reiser med Hurtigruten. Vi har brukt disse kildene:

- Ferjedatabanken (tall for strekningen Linge – Eidsdal (reisende nordfra))
- Informasjon fra The Fjords (tall for antall reisende strekningen Geiranger – Hellesylt (reisende vestfra))
- Statens Vegvesen sine trafikktegninger ved Langvatnet (tall for antall kjøretøy retning nord (reisende sørfra))
- Informasjon fra Stranda hamnevesen (for antall cruisepassasjerer og antall personer som reiser med Hurtigruten og stiger av i Geiranger)
- Informasjon fra Hurtigruten AS (for antall personer som reiser med Hurtigruten til Geiranger)

Alle tallene er fra 2018. Med bakgrunn i en totalvurdering av kildene mener vi det er større sjanse for at estimatene for antall besøkende ligger i underkant av det virkelige tallet enn at det ligger i overkant. For en oversikt og vurdering av kilder se avsnittet «Kilder, antakelser og usikkerheter – antall personer» under.

Alle besøkende til Geirangerområdet sjø og land

Oversikten over totalt antall besøkende til Geirangerområdet legger sammen totaltall for alle innfartsårer både sjø og land. I stor grad kan vi bruke tall basert på tellinger, men har gjort noen estimater. Størst usikkerhet er antagelig knyttet til estimatet for antall reisende fra sør.

Ligningen for å estimere totalt antall besøkende til Geirangerområdet ser slik ut:

ANTALL BESØKENDE TIL GEIRANGEROMRÅDET 2018 (SJØ OG LAND) =

REISENDE FRA NORD (Passasjertall ferge i retning Linge-Eidsdal – (antatt lokaltrafikk regnet som passasjertall ferge i retning Linge-Eidsdal januar *antall måneder))

+ REISENDE FRA VEST (Passasjertall ferge Hellesylt-Geiranger begge veier/2)

+ REISENDE FRA SØR (Summerte månedstall av (antall kjøretøy i nordgående retning ved Statens Vegvesen sin telling ved Langvatnet per måned) *(personer per kjøretøy estimert til antall personer reisende med ferge i retning Eidsdal-Linge/antall kjøretøy per måned))

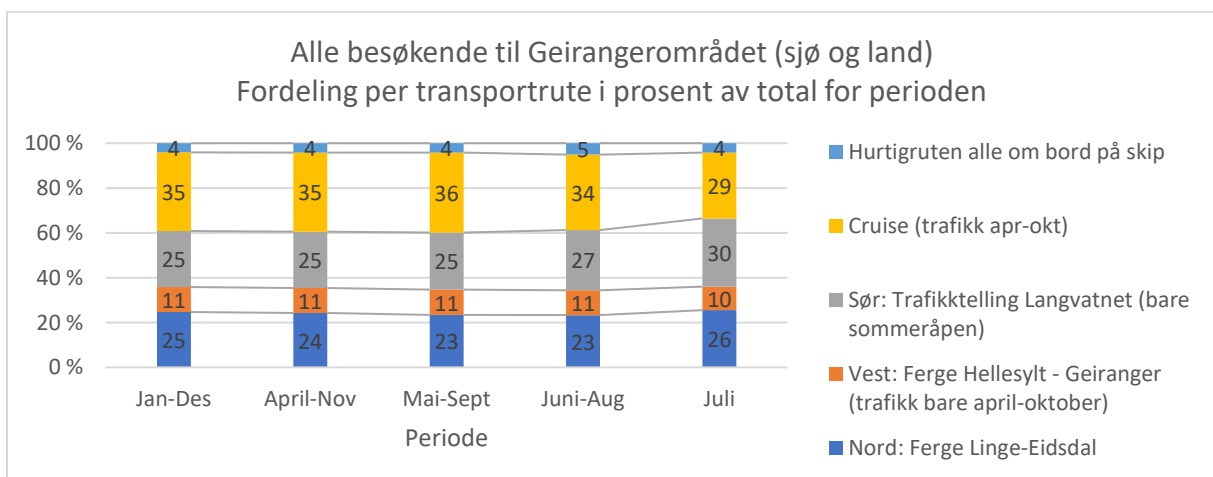
+ ANTALL CRUISEPASSASJERER

+ ANTALL HURTIGRUTEPASSASJERER

Mer om estimater og usikkerheter er beskrevet i avsnittet «Kilder, antakelser og usikkerheter – antall personer» for dem som er interessert i en nærmere beskrivelse.

Tabell 1: Totalt antall besøkende til Geirangerområdet 2018 inkludert alle cruisepassasjerer og alle reisende med Hurtigruten uavhengig av om de går på land eller ikke. Månedsgivelsene gjelder fra og med - til og med.

Antall besøkende til Geirangerområdet i 2018 (sjø og land)					
	Jan-Des	April-Nov	Mai-Sept	Juni-Aug	Juli
Nord: Ferge Linge-Eidsdal	243 055	237 009	223 513	185 077	84 879
Vest: Ferge Hellesylt - Geiranger (trafikk bare april-oktober)	110 285	110 285	107 076	87 624	34 878
Sør: Trafikktelling Langvatnet (bare sommeråpen)	245 497	245 437	242 645	213 221	101 116
Cruise (trafikk apr-okt)	346 327	346 327	339 401	266 796	97 494
Hurtigruten alle ombord på skip (trafikk bare juni-aug)	40 489	40 489	40 489	40 489	14 114
Totalt	985 653	979 547	953 124	793 207	332 481
Prosent av totalt antall besøkende	100 %	99 %	97 %	80 %	34 %



Figur 2: Andel av alle besøkende til Geirangerområdet i ulike perioder 2018 (sjø og land) som bruker ulike transportruter. Månedsgivelsene gjelder fra og med til og med.

Besøkende på land

Det er ukjent hvor mange av cruisepassasjerene som går på land i Geiranger. Vi har derfor laget et høyt og et lavt estimat over antall personer på land og fordelingen mellom transportruter; ett der 100 prosent av cruisepassasjerene går på land og ett der 70 prosent av cruisepassasjerene går på land.

Vi vet at 16.967 personer steg i land fra Hurtigruten i 2018. Vi bruker dette tallet i oversikten.

Høyt estimat

Ligningen for et høyt estimat over totalt antall besøkende i land i Geirangerområdet 2018 ser slik ut:

ANTALL BESØKENDE PÅ LAND I GEIRANGEROMRÅDET 2018 HØYT ESTIMAT (ANTAKELSE OM AT ALLE CRUISEPASSASJERENE ER PÅ LAND) =

REISENDE FRA NORD (Passasjertall ferge i retning Linge-Eidsdal – (antatt lokaltrafikk regnet som passasjertall ferge i retning Linge-Eidsdal januar *antall måneder))

+ REISENDE FRA VEST (Passasjertall ferge Hellesylt-Geiranger begge veier/2)

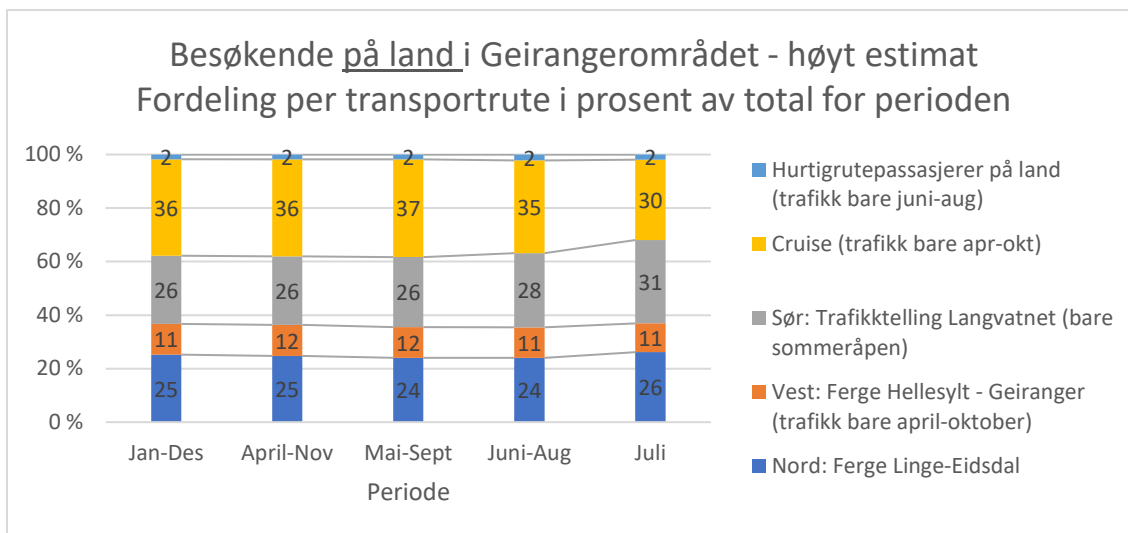
+ REISENDE FRA SØR (Summerte månedstall av (antall kjøretøy i nordgående retning ved Statens Vegvesen sin telling ved Langvatnet per måned) *(personer per kjøretøy estimert til antall personer reisende med ferge i retning Eidsdal-Linge/antall kjøretøy per måned))

+ ANTALL CRUISEPASSASJERER

+ ANTALL HURTIGRUTEPASSASJERER SOM STIGER AV I GEIRANGER

Tabell 2: Antall besøkende på land i Geirangerområdet 2018, høyt estimat 100% av cruisepassasjerer estimert å gå på land. Månedsgivelsene gjelder fra og med til og med.

Antall besøkende på land i Geirangerområdet 2018 - høyt estimat 100% av cruisepassasjerer på land					
	Jan-Des	April-Nov	Mai-Sept	Juni-Aug	Juli
Nord: Ferge Linge-Eidsdal	243 055	237 009	223 513	185 077	84 879
Vest: Ferge Hellesylt - Geiranger (trafikk bare april-oktober)	110 285	110 285	107 076	87 624	34 878
Sør: Trafikktelling Langvatnet (bare sommeråpen)	245 497	245 437	242 645	213 221	101 116
Cruise (trafikk bare apr-okt)	346 327	346 327	339 401	266 796	97 494
Hurtigrutepassasjerer på land (trafikk bare juni-aug)	16 967	16 967	16 967	16 967	6 208
Totalt	962 131	956 025	929 602	769 685	324 575
Prosent av totalt antall besøkende	100 %	99 %	97 %	80 %	34 %



Figur 3: Andel av besøkende på land i Geirangerområdet 2018 som bruker ulike transportruter. Høyt estimat betyr at 100% av cruisepassasjerer er estimert å gå på land. Månedsgivelsene gjelder fra og med til og med.

Lavt estimat

Ligningen for et lavt estimat over totalt antall besøkende i land i Geirangerområdet 2018 ser slik ut:

ANTALL BESØKENDE PÅ LAND I GEIRANGEROMRÅDET 2018 LAVT ESTIMAT (ANTAKELSE OM AT 70 % AV CRUISEPASSASJERENE ER PÅ LAND =

REISENDE FRA NORD (Passasjertall ferge i retning Linge-Eidsdal – (antatt lokaltrafikk regnet som passasjertall ferge i retning Linge-Eidsdal januar *antall måneder))

+ REISENDE FRA VEST (Passasjertall ferge Hellesylt-Geiranger begge veier/2)

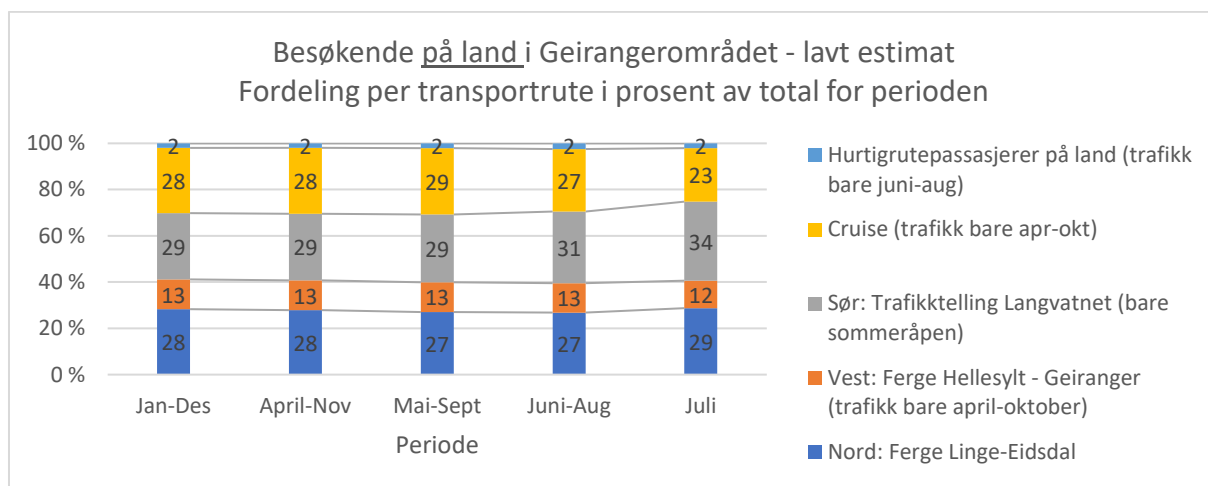
+ REISENDE FRA SØR (Summerte månedstall av (antall kjøretøy i nordgående retning ved Statens Vegvesen sin telling ved Langvatnet per måned) *(personer per kjøretøy estimert til antall personer reisende med ferge i retning Eidsdal-Linge/antall kjøretøy per måned))

+ ANTALL CRUISEPASSASJERER *70%

+ ANTALL HURTIGRUTEPASSASJERER SOM STIGER AV I GEIRANGER

Tabell 3: Antall besøkende på land i Geirangerområdet 2018, lavt estimat. 70% av cruisepassasjerer er estimert å gå på land. Månedsgivelsene gjelder fra og med til og med.

Antall besøkende på land i Geirangerområdet 2018 - lavt estimat 70% av cruisepassasjerer på land					
	Jan-Des	April-Nov	Mai-Sept	Juni-Aug	Juli
Nord: Ferge Linge-Eidsdal	243 055	237 009	223 513	185 077	84 879
Vest: Ferge Hellesylt - Geiranger (trafikk bare april-oktober)	110 285	110 285	107 076	87 624	34 878
Sør: Trafikktelling Langvatnet (bare sommeråpen)	245 497	245 437	242 645	213 221	101 116
Cruise (trafikk bare apr-okt)	242 429	242 429	237 581	186 757	68 246
Hurtigrutepassasjerer på land (trafikk bare juni-aug)	16 967	16 967	16 967	16 967	6 208
Totalt	858 233	852 127	827 782	689 646	295 326
Prosent av totalt antall besøkende	100 %	99 %	96 %	80 %	34 %



Figur 4: Andel av besøkende på land i Geirangerområdet 2018 som bruker ulike transportruter. Lavt estimat betyr at 70% av cruisepassasjerer er estimert å gå på land. Månedsgivelsene gjelder fra og med til og med.

Mer om estimater og usikkerheter er beskrevet i avsnittet «Kilder, antakelser og usikkerheter – antall personer».

Kilder, antakelser og usikkerheter – antall personer

Cruisebesøkende

Cruisetallene er hentet fra Stranda hamnevesen sin oversikt over antall passasjerer som var med cruiseskip som ankret opp i Geiranger i 2018.

Cruisetallene viser totalt antall gjester om bord på skipene, og slik sett hvor mange som besøker Geirangerområdet sjøveien. Den nøyaktige andelen av cruisepassasjerene som går i land er imidlertid ikke kjent. Når vi skal regne ut hvor mange personer som er på land i Geiranger må vi dermed gjøre et anslag over hvor stor andel som går i land. Vi har valgt å utarbeide et høyt og et lavt estimat. Høyt estimat inkluderer alle som reiser med cruiseskip inn til Geiranger. Lavt estimat er basert på en antagelse om at 70 prosent av passasjerene om bord går i land i Geiranger.

I 2018 hadde Hellesylt hamn totalt 114 cruiseanløp, mens Geiranger hadde 188. En ikke uvesentlig del cruisepassasjerene på skipene som legger til i Hellesylt reiser på overlandsturer med buss og kommer til Geiranger sørfra. Disse passasjerene vil bli telt to ganger i vårt system: Både som kjøretøy på veien sørfra og som cruisepassasjerer. Dette kan føre til at vår beregning av antall personer som besøker Geirangerområdet blir høyere enn det reelle tallet. Vi har derfor sett nærmere på dette: Vi vet ikke nøyaktig andelen cruisepassasjerer som gjør disse turene, men Geiranger & Nordfjord Cruise handling hadde i 2018 18.600 passasjerer på rundtur Hellesylt – Geiranger eller omvendt. De antar at totalen for rundturen (inkludert andre selskap) er mellom 35.000 og 40.000 personer. De anslår videre at 70 prosent av disse reiser fra Hellesylt til Geiranger. Det vil si at 28.000 personer reiser med buss Hellesylt - Geiranger. Dersom disse går på busser med 40 personer utgjør 28.000 personer 700 kjøretøy. Disse vil videre bli i telt i trafikkteillingene på Langvatnet som kjøretøy. Forholdstallene vi bruker i våre beregninger er maksimum 3,18 personer per kjøretøy i juni, juli og august som er hovedmånedene for cruise. Feilkilden i datamaterialet vil da være maksimalt 2.226 personer. Antallet utgjør i beregningene dermed en liten del av totalen. Dessuten ligger våre forholdstall for kjøretøy forbi Langevatnet snarere under enn over det virkelige tallet. Vi velger derfor for enkelhets skyld å benytte totaltallene fra tellingene av kjøretøy på Langvatnet som utgangspunkt for beregning av antall personer som kommer til Geiranger sørfra.

Besøkende fra vest ferge Hellesylt - Geiranger

Tallene for ferge Hellesylt – Geiranger er hentet fra The Fjords som driver fergene på denne strekningen. Tallene på strekningen Hellesylt – Geiranger er beregnet ut fra totaltall for sambandet tur – retur og delt på to etter opplysninger fra The Fjords om at dette er et godt anslag.

Andelen lokaltrafikk og «nyttetrafikk» av reisende Hellesylt – Geiranger vil være svært liten og er inkludert i totaltallene for denne strekningen.

Besøkende fra nord, ferge Linge-Eidsdal

Tallene for ferge Linge-Eidsdal er hentet fra ferjedatabanken www.fdb.no. Statistikken i databasen er på individnivå og også slik at det går fram av tallene hvilken vei de reisende reiser. Vi benytter bare tall en vei, altså for reisende fra Linge til Eidsdal.

Tallene for Linge-Eidsdal inkluderer alle reisende og ikke bare besøkende eller turister. Vi estimerer lokaltrafikk på denne måten: I januar 2018 reiste 5.755 personer fra Linge til Eidsdal. Siden det er svært lite turisttrafikk i denne måneden regner vi dette tallet som en slags grunntrafikk for lokal og nyttetrafikk uavhengig av turisttrafikken. Årlig grunntrafikk blir da 12 ganger dette tallet, altså 69.060 personer. For å validere dette tallet kan vi også regne grunntrafikk på en annen måte: 712 personer bodde i bygdene Eidsdal, Norddal og Geiranger 1. januar 2018 (SSB). 69.060 passasjerer tilsvarer 97 reiser Linge-Eidsdal, per fastboende per år, eller 1,86 reiser per uke per person – noe som kan virke noe høyt, men ikke helt urimelig. Vi trekker derfor 5.755 personer per måned og 69.060 personer per

år fra antall reisende for strekningen Linge – Eidsdal i våre beregninger av antall besøkende til Geirangerområdet.

I tillegg inkluderer fergetallene Linge – Eidsdal personer som frakter varer sommerstid. Disse kan knapt kategoriseres som «besøkende». Det finnes ikke oversikt over hvor stor denne trafikken er, men antallet personer fra denne trafikken vil trolig være liten sammenlignet med turisttrafikken og en stor del av transporten vil også være knyttet til nettopp turismen. Disse reisende er inkludert i totaltallene.

Trafikktellinger Langvatnet

Tallene for trafikk på Langvatnet er hentet fra Statens Vegvesen sine trafikktellinger. Statistikken gjelder bare kjøretøy, men er delt inn i korte kjøretøy (≤ 5.6 m), medium kjøretøy (> 5.6 m og ≤ 7.5 m) og lange kjøretøy (> 7.5 m). I våre beregninger er det bare brukt totaltall for kjøretøy. Vi har videre brukt samme forholdstall mellom antall kjøretøy og antall passasjerer som for strekningen Eidsdal – Linge per måned for å beregne antall passasjerer per kjøretøy for de ulike månedene. Grunnen til dette er at ferge Eidsdal-Linge er en naturlig fortsettelse av en rundtur med reise inn til Geiranger fra sør.

Det er sannsynlig at våre totaltall for tilreisende fra sør er noe lavt. For fergestrekningen Geiranger – Hellesylt (reisende ut av området vestover) ligger forholdstallet mellom antall passasjerer og antall kjøretøy langt over forholdstallene for Eidsdal – Linge (omtrent 8 personer per kjøretøy for hele året). Samtidig har ferge Geiranger – Hellesylt antagelig en større andel enkeltpersoner som tar turen uten å ha med kjøretøy, siden dette også er en turistrute som folk bruker for å reise fram og tilbake til Geiranger. Vi ser det derfor som sannsynlig at antallet personer per kjøretøy ved Langvatnet ligger nærmere tallene for Eidsdal – Linge enn tallene for Geiranger – Hellesylt og benytter disse.

Reisende med Hurtigruten

Tallene for totalt antall reisende med Hurtigruten er hentet fra Hurtigruten AS. I 2018 var det 92 anløp med Hurtigruten i Geiranger med 40.489 passasjerer totalt.

Av disse besøkende gikk 16.967 personer av i Geiranger. Informasjon om dette er hentet fra Stranda hamnevesen.

Anløp med fritidsbåter

I løpet av sommeren kommer også besøkende til Geiranger med fritidsbåter. Disse er ikke inkludert i statistikken. Det blir opplyst fra Geirangerfjorden Marina at dette i et normalår omfatter ca. 600 gjestedøgn. Det finnes ikke oversikt over hvor mange personer som er i hver båt, men selv med et høyt estimat på 10 personer per båt er besøkende som kommer til Geirangerområdet med fritidsbåter lite i forhold til totaltallene. Vi har derfor valgt å ikke inkludere reisende med fritidsbåter i oversikten.

2. ANTALL KJØRETØY I GEIRANGEROMRÅDET 2018

Sahar Babri, María Díez

Antall kjøretøy er beregnet ut ifra tall fra de tre innfartsveiene til Geirangerområdet fra nord, vest og sør dvs. følgende datakilder:

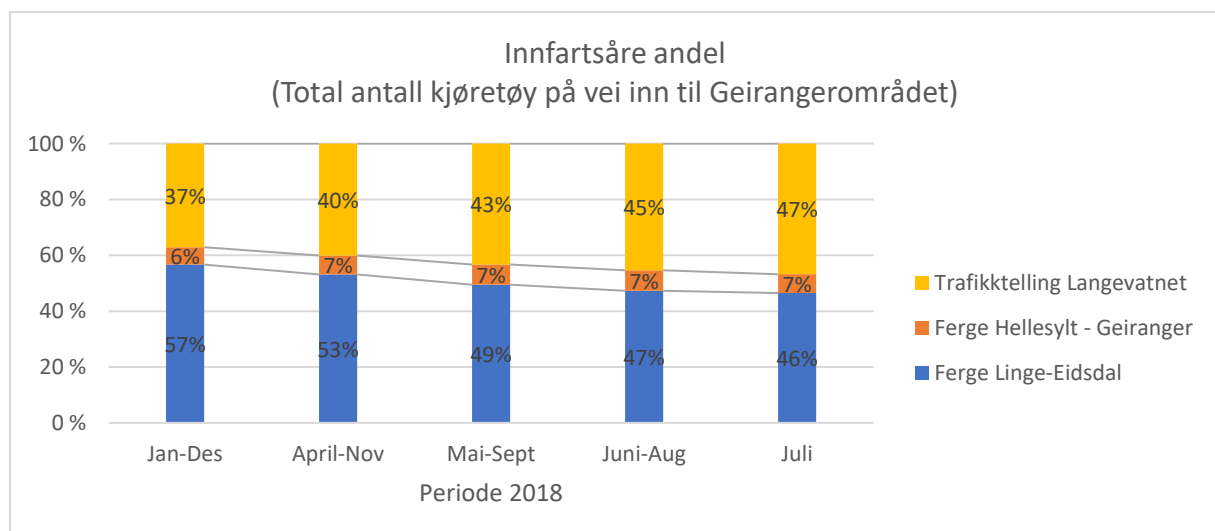
- Tall fra ferge Linge – Eidsdal (nord, antall kjøretøy)
- Tall fra ferge Hellesylt – Geiranger (vest, antall kjøretøy)
- Trafikktelling ved Langvatnet (sør, antall kjøretøy)

Kjøretøy som kjører passasjerer på rundtur innenfor disse tellepunktene vil bare bli telt på vei inn til området fra en av innfartsveiene uansett antall turer innenfor området.

Tabell 4 viser antall kjøretøy på vei inn i Geirangerområdet per innfartsåre for ulike tidsperioder og totalt.

Tabell 4: Antall kjøretøy på land på vei inn til Geirangerområdet i 2018

Antall kjøretøy på vei inn til Geirangerområdet					
	Jan-Des	April-Nov	Mai-Sept	Juni-Aug	Juli
Ferge Linge-Eidsdal	123 167	106 928	90 400	70 292	31 486
Ferge Hellesylt - Geiranger	13 556	13 556	13 076	10 796	4 550
Trafikktelling Langvatnet	80 654	80 620	79 218	67 456	31 704
Totalt	217 377	201 104	182 694	148 544	67 740
Prosent av totalt antall kjøretøy på vei inn til Geirangerområdet	100%	93%	84%	68%	31%

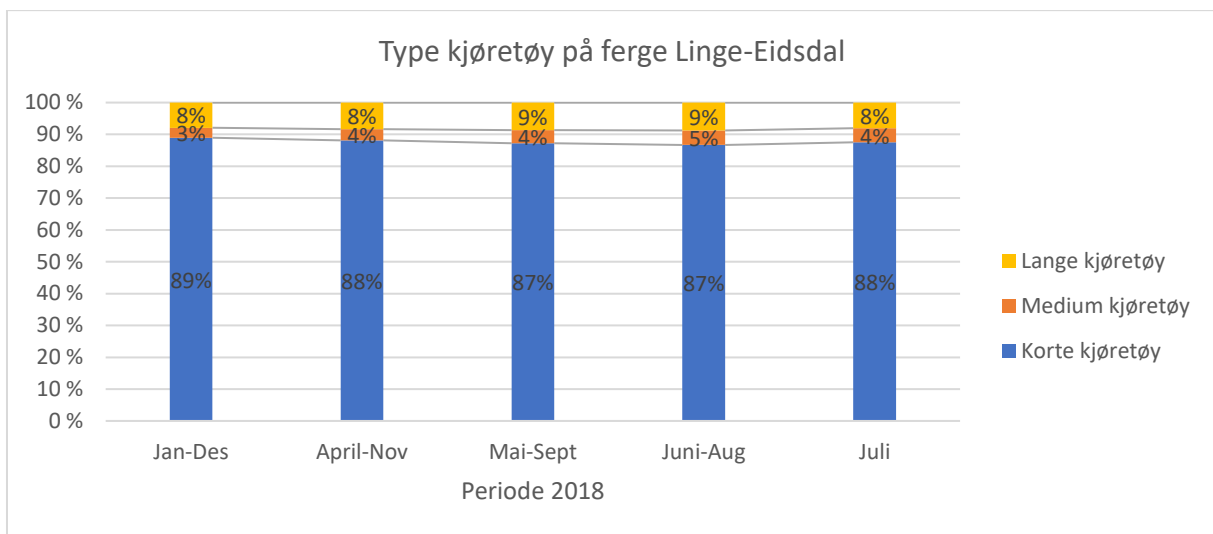


Figur 5: Prosentvis fordeling av totalt antall kjøretøy på vei inn til Geirangerområdet per innfartsåre. Månedsgivelsene gjelder fra og med til og med.

Tabell 5 viser fordeling av type kjøretøy på ferge Linge-Eidsdal. For strekningen er lengde av kjøretøy rapportert i datakilden. Vi har klassifisert kjøretøy kortere en 6 meter som korte, kjøretøy mellom 6 og 8 meter som medium, og kjøretøy lengre en 8 meter som lange kjøretøy.

Tabell 5: Fordeling av type kjøretøy på ferge Linge-Eidsdal

Ferge Linge-Eidsdal						
	Jan-Des	April-Nov	Mai-Sept	Juni-Aug	Juli	
Korte kjøretøy (<=6 m + motorsyssel)	109 559	94 189	78 889	60 933	27 556	
Medium kjøretøy (>6m og <=8 m)	3 868	3 785	3 672	3 200	1 386	
Lange kjøretøy (>8 m)	9 740	8 953	7 838	6 159	2 545	
Totalt	123 167	106 928	90 400	70 292	31 486	
Prosent av totalt antall kjøretøy på ferge Linge-Eidsdal	100%	87%	73%	57%	26%	

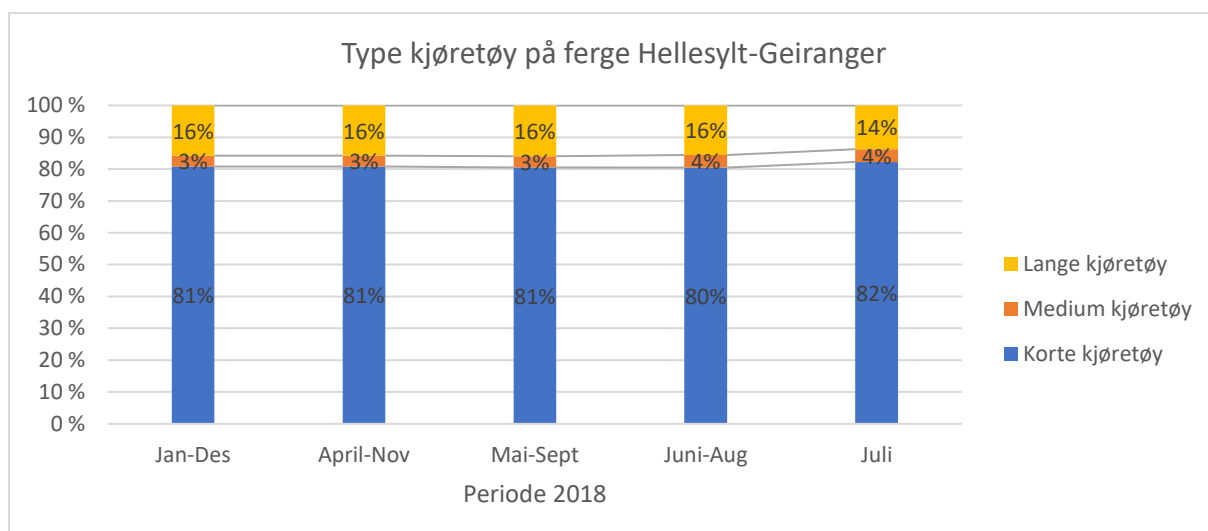


Figur 6: Prosentvis fordeling av type kjøretøy på ferge Linge-Eidsdal. Månedsgivelsene gjelder fra og med til og med.

Tabell 6 viser fordeling av type kjøretøy på ferge Hellesylt-Geiranger. For strekningen rapporterer datakilden antall motorsykler, bil/bobil og buss. Vi har definert motorsyssel og bil som korte kjøretøy, bobil som medium kjøretøy, og buss som lange kjøretøy.

Tabell 6: Fordeling av type kjøretøy på Ferge Hellesylt-Geiranger

Ferge Hellesylt-Geiranger						
	Jan-Des	April-Nov	Mai-Sept	Juni-Aug	Juli	
Korte kjøretøy (bil + motorsyssel)	10 952	10 952	10 533	8 690	3 742	
Medium kjøretøy (bobil)	465	465	457	421	182	
Lange kjøretøy (buss)	2 139	2 139	2 086	1 685	626	
Totalt	13 556	13 556	13 076	10 796	4 550	
Prosent av totalt antall kjøretøy på ferge Hellesylt-Geiranger	100%	100%	96%	80%	34%	

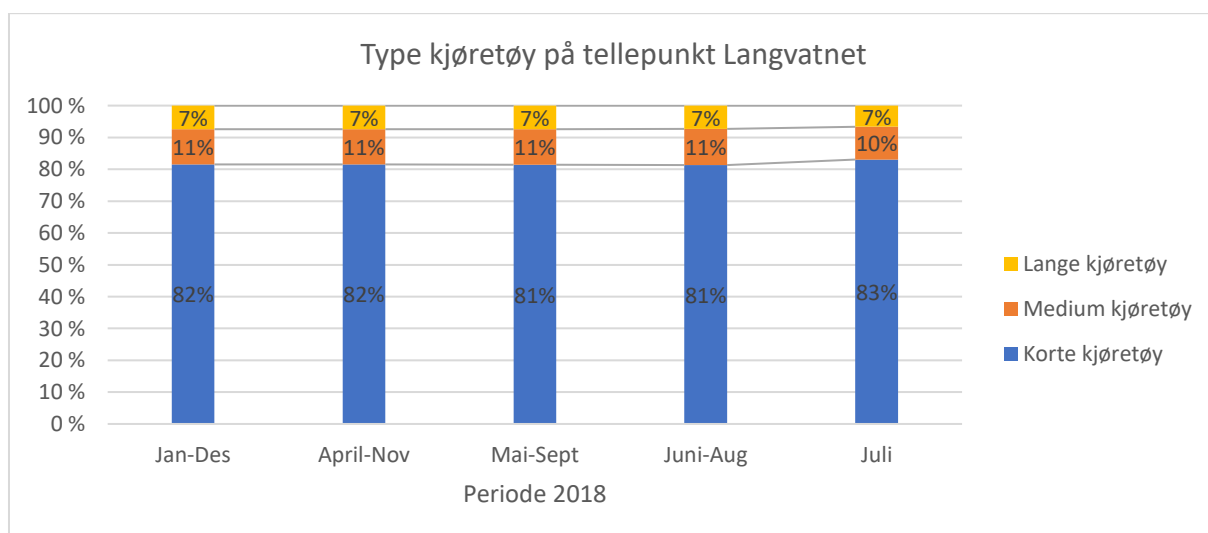


Figur 7: Prosentvis fordeling av type kjøretøy på ferge Hellesylt-Geiranger. Månedsangivelsene gjelder fra og med til og med.

Antall kjøretøy på vei inn til Geirangerområdet sørfra er hentet fra Statens Vegvesen sine tellinger på strekningen ved Langvatnet. Tabell 7 viser fordeling av type kjøretøy for den strekning. Korte kjøretøy er definert som kjøretøy kortere enn 5.6 meter, mens medium kjøretøy er mellom 5.6 og 7.5 meter og lange kjøretøy er lengre enn 7.5 meter.

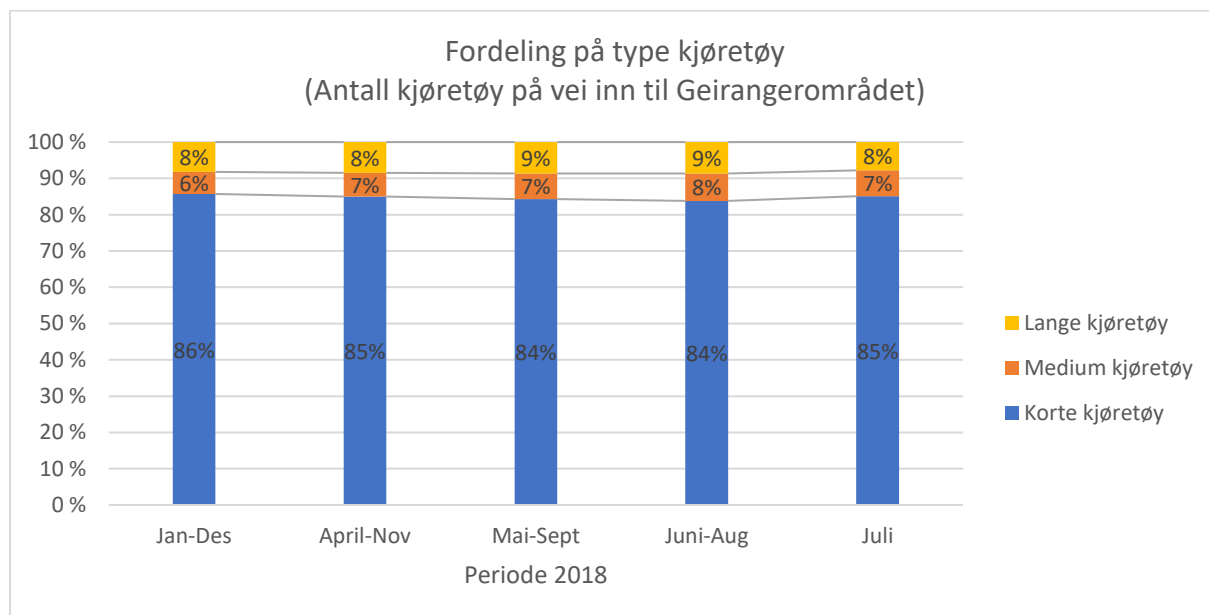
Tabell 7: Fordeling av type kjøretøy på tellepunkt Langvatnet

Tellepunkt Langvatnet	Jan-Des	April-Nov	Mai-Sept	Juni-Aug	Juli
Korte kjøretøy (≤ 5.6 m)	65 784	65 757	64 508	54 855	26 331
Medium kjøretøy (>5.6 m og ≤ 7.5 m)	8 901	8 900	8 836	7 635	3 262
Lange kjøretøy (>7.5 m)	5 969	5 963	5 874	4 966	2 111
Totalt	80 654	80 620	79 218	67 456	31 704
Prosent av totalt antall kjøretøy på vei inn til Geirangerområdet sørfra	100%	100%	98%	84%	39%



Figur 8: Prosentvis fordeling av type kjøretøy. Tellepunkt Langvatnet. Månedsangivelsene gjelder fra og med til og med.

Ut fra tallene i Tabell 5, Tabell 6 og Tabell 7, er fordelingen av type kjøretøy for alle kjøretøy som kjører inn til Geirangerområdet vist i Figur 9.



Figur 9: Prosentvis fordeling av type kjøretøy for alle kjøretøy på vei inn til Geirangerområdet. Månedssangivelsene gjelder fra og med til og med.

Kilder, antakelser og usikkerheter – antall kjøretøy

Ferge Hellesylt - Geiranger

Antallet kjøretøy for ferge Hellesylt – Geiranger er hentet fra The Fjords og beregnet ut fra 50% av totaltall for sambandet tur – retur. Datakilden rapporterer antall motorsykler, bil/bobil og buss. For å skille mellom antall biler og antall bobiler bruker vi prosentvis fordeling av Linge-Eidsdal ferge + tellepunkt Tryggestad Øst som ligger i nærheten.

Ferge Linge - Eidsdal

Antall kjøretøy for ferge Linge – Eidsdal er hentet fra ferjedatabanken www.fdb.no. Databanken har statistikk fordelt på hvilken retning fergen kjører (mot eller fra Geiranger). Fordeling av type kjøretøy er imidlertid bare tilgjengelig for totalt antall kjøretøy begge veier. Vi har derfor benyttet forholdstallet mellom buss, bobil og privatbil basert på totaltallene for å beregne fordelingen for strekningen Linge – Eidsdal.

Trafikktellinger Langvatnet

Antall kjøretøy på Langvatnet er hentet fra Statens Vegvesen sine tellinger på strekningen trafikdata.no. Datakilden har statistikk fordelt på hver retning og på lengde av kjøretøy.